

Bergquelle – Wohnen und Werken

Informationsveranstaltung 18. August 2021

Programm

- Begrüssung
- Strategie Neubau
- Veränderungen
 - Betriebsstruktur; Wohnen, Arbeit
 - Betriebsorganisation; Organigramm
 - Erscheinungsbild
 - Verschiedenes
 - Fragen

Strategie Neubau

Bergquelle

- November 1989
- 1993 Bewilligung durch den Kanton erteilt
- 1994/1995 Eröffnung WST und WH
- Bewohner und WST-Mitarbeiter seit Gründung immer noch dabei

Strategie Neubau

Standorte

Arbeit

Werkstatt Zweisimmen

Wohnen

- Burgbühl, Lenk
- Kuhnenhaus, St. Stephan
- Schärmtanne, Schönried, später St. Stephan

Strategie Neubau

Infrastruktur

Infrastruktur dezentral, veraltet.

2003 Kanton fordert Ersatz für veraltete
Liegenschaft

Mehrjährige Geschichte **Projekt Neubau**

Grund:

Rahmenbedingungen ändern immer wieder

Strategie Neubau

Projekt Neubau

Wohnen und Arbeit zentral in Zweisimmen

- Leuchtturmprojekt, einzigartig in der Region
- Hausgemeinschaft AW und BQ birgt viele Möglichkeiten, Synergien können genutzt werden.
- Bewusst mitten im Dorf

Strategie Neubau; gesetzliche Grundlagen

2002 Behindertengleichstellungsgesetz; CH

2006 UNO verabschiedet
Behindertenrechtskonvention (BRK)

2011 Behindertenkonzept Kanton Bern

2014 Schweiz ratifiziert BRK

Ab 2016 Umsetzung Behindertenkonzept
Kanton Bern (5-6 Jahre)

Strategie Neubau; gesetzliche Grundlagen

Themenfelder BehiG und BRK:

- Arbeit
- Bildung
- Mobilität
- Kultur
- Politik
- Gesundheitsversorgung
- Bauliche Zugänglichkeit

Strategie Neubau; gesetzliche Grundlagen

2016 Start Pilotprojekt Berner Modell zur Systemumstellung

2019 Abschluss Aufnahme neuer Teilnehmenden

2022 Gesetz über die sozialen Leistungsangebote

Gesetz über die Leistungen für Menschen mit Behinderung (BLG) - > Umsetzung **ab 2023** (bis 2027)

Strategie Neubau

Bisher:

Heim/Institution

Neu:

Gemeinschaftliche oder selbständige
Wohnformen mit professionellen
Unterstützungsleistungen

Strategie Neubau

Bisher:

Traditionelles Verständnis; Fürsorgegedanke
Betreuer

Neu:

Selbstbestimmte Lebensführung, Einbezug,
Mitbestimmung
Begleiter

Strategie Neubau

Von **IST** zu **SOLL**

- Ist ein **Prozess**, mit Fortschritten und Rückschlägen
- Ist ein **Paradigma Wechsel**

-> Auswirkung auf die Planung Neubau
Spitalmatte

Strategie Neubau

Neubau

So gut wie möglich soll die Wohnform dem Normalitätsprinzip entsprechen.

Daher:

- Keine Wohngruppen, dafür kleine Wohngemeinschaften
- Keine Grossküche, dafür selber kochen

Strategie Neubau

- Keine Cafeteria, dafür ins Restaurant im Dorf
- Kein öffentlicher Spielplatz, dafür ein gemeinsamer Aussenraum für alle Mieter*innen

Jedoch:

- Zentrale Wäscherei als geeigneter Arbeitsplatz für Mitarbeitende der Bergquelle

Veränderungen

Betriebsstruktur

- Prozesse, Abläufe durchdenken

Betriebsorganisation

- Passt die aktuelle Organisation zur neuen Betriebsstruktur?

Veränderungen; Betriebsstruktur

Vorbereitung Einzug

Prozesses, Abläufe durchdenken und wo nötig anpassen

- Umsetzungsthemen gesammelt und strukturiert
- Grosse Erfahrung im gesamten Betrieb, daher:
-> Arbeitsgruppen zu Umsetzungsthemen

Veränderungen; Betriebsstruktur

Arbeitsgruppen

- Auftragsvereinbarung
- Pflichtenheft
- Beschreibung «IST-SOLL»
- Vorlage «Antrag der Arbeitsgruppe»

Veränderungen

Wohnen Herr Patrick Anderegg

Unser Neubau

- Wir sind kein Heim sondern bauen Wohnungen und Studios
 - „ich könnte mir vorstellen, hier zu wohnen“
- Wir wollen keine Einheit sondern ermöglichen Individualität
 - die Bergquelle kennt man nicht mit dem Besuch einer Wohnung

Unsere Reorganisation; aktueller Stand

- definieren der Tagesstrukturen und der Dienstplanung
- letzte Bestellungen Inventar
- Ersatzanstellungen

Unsere Zukunft

- **Tagesstätte im Neubau**
 - Offen für Ideen und Projekte
- **Tagesstrukturen**
 - → Strukturen und grösstmögliche Selbständigkeit
- **Mahlzeiten**
 - → Jede Wohnung und jede*r Studiobewohner*in kocht selber
- **Nachtabdeckung**
 - → pro Etage eine Nachtbereitschaft

Veränderungen

Arbeit

Herr Christian Christeler

Veränderungen; Arbeit

Was ist neu

- Wir sprechen von Arbeitsplätzen was bisher Werkstatt oder Tagesstätte war.
- An 3 Tagen werden die bisherigen Tagesstätte Plätze an der Karl Hauter-Strasse angeboten.
- Weitere Tagesstätte Plätze werden an der Gewerbestrasse in den allgemeinen Werkstattaufträgen integriert.

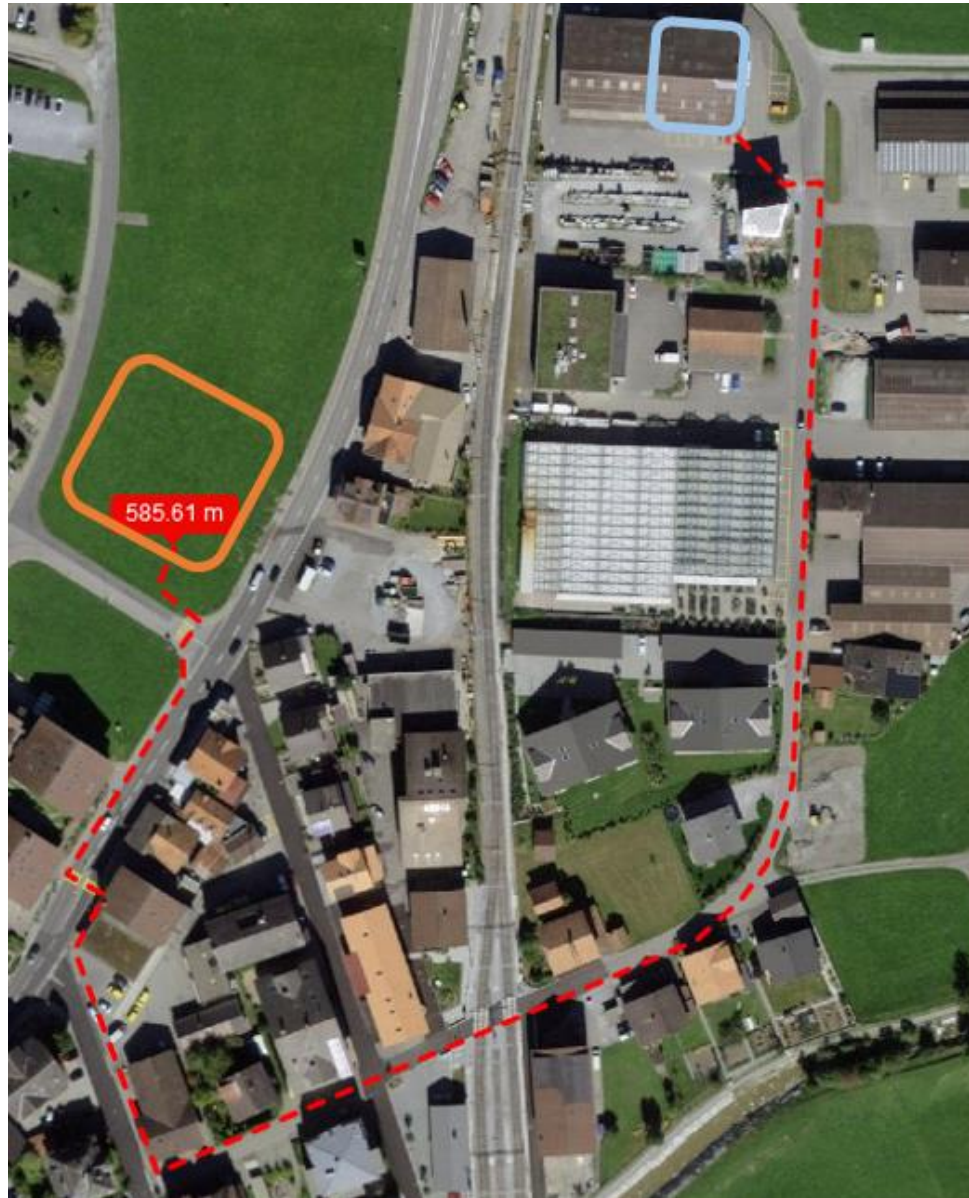
Veränderungen; Arbeit

Arbeitsplätze neu –

Gewerbestrasse und Karl Haueter-Strasse

- Anpassung Räume Werkstatt
- Raum Wohnhaus
- Lingerie/Wäscherei

Arbeitsweg Wohnen - Arbeiten



Veränderungen; Arbeit

Transport der MA von Lenk / St. Stephan die privat wohnen

- Bis Ende 2023 sollen alle Bahnhöfe der Schweiz behindertengerecht ausgebaut sein.
- Wir haben das Ziel, dass ab diesem Zeitpunkt der bisherige Transport auf einen begleiteten Transport im ÖV wechselt.

Veränderungen; Arbeit

zusätzliche Begleitpersonen

- Veronika Waldmann
- Hans Bucher
- Margrit Zeller (Hausdienst)
- Käthi Bärtschi (Hausdienst)

Veränderungen; Betriebsstruktur

Vom IST zum SOLL



Wie genau...?

Veränderungen; Betriebsstruktur

Vom IST zum SOLL

Langsame Eingewöhnung / Aufbau in den
Jahren 2020/2021

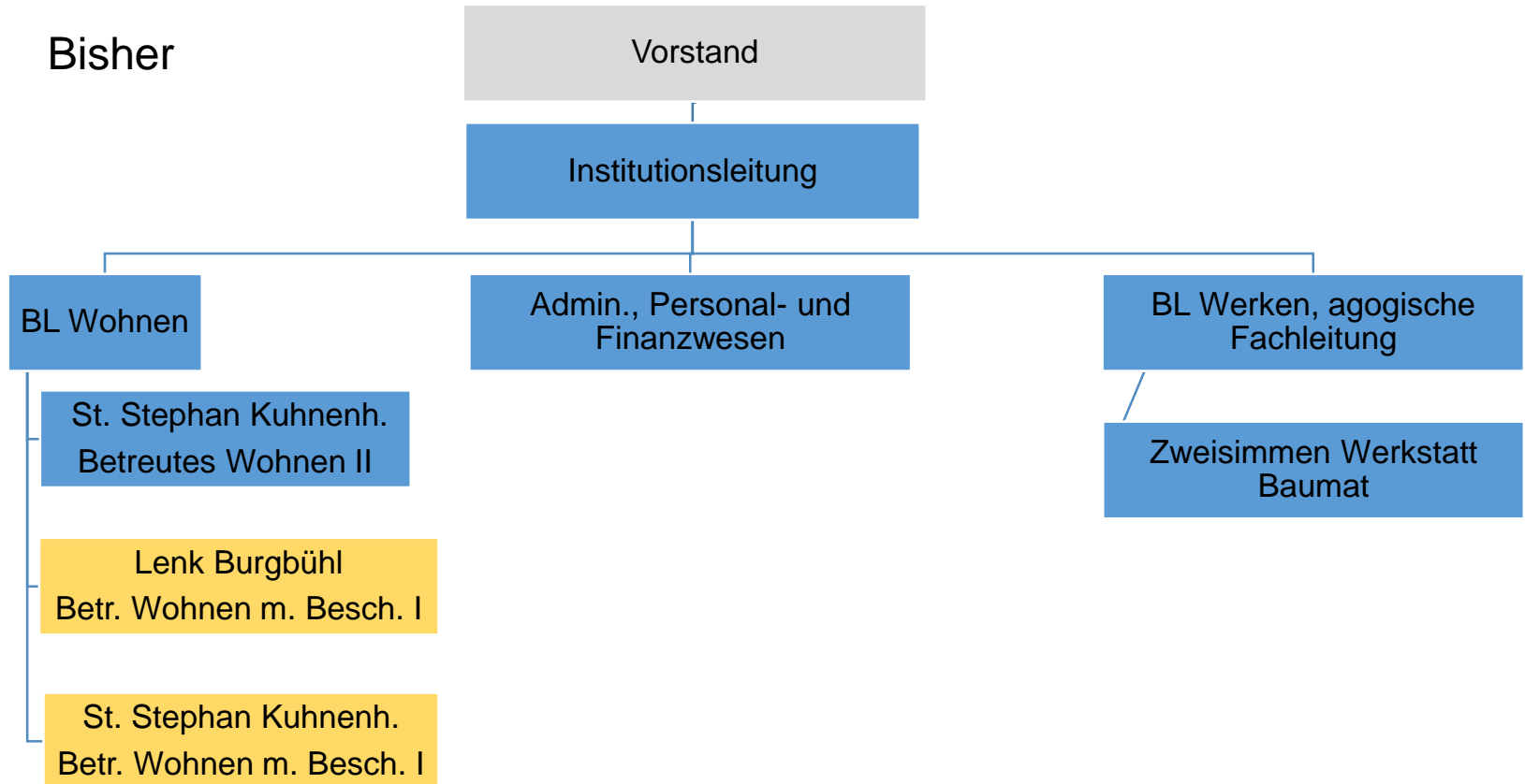


Veränderungen

Betriebsorganisation

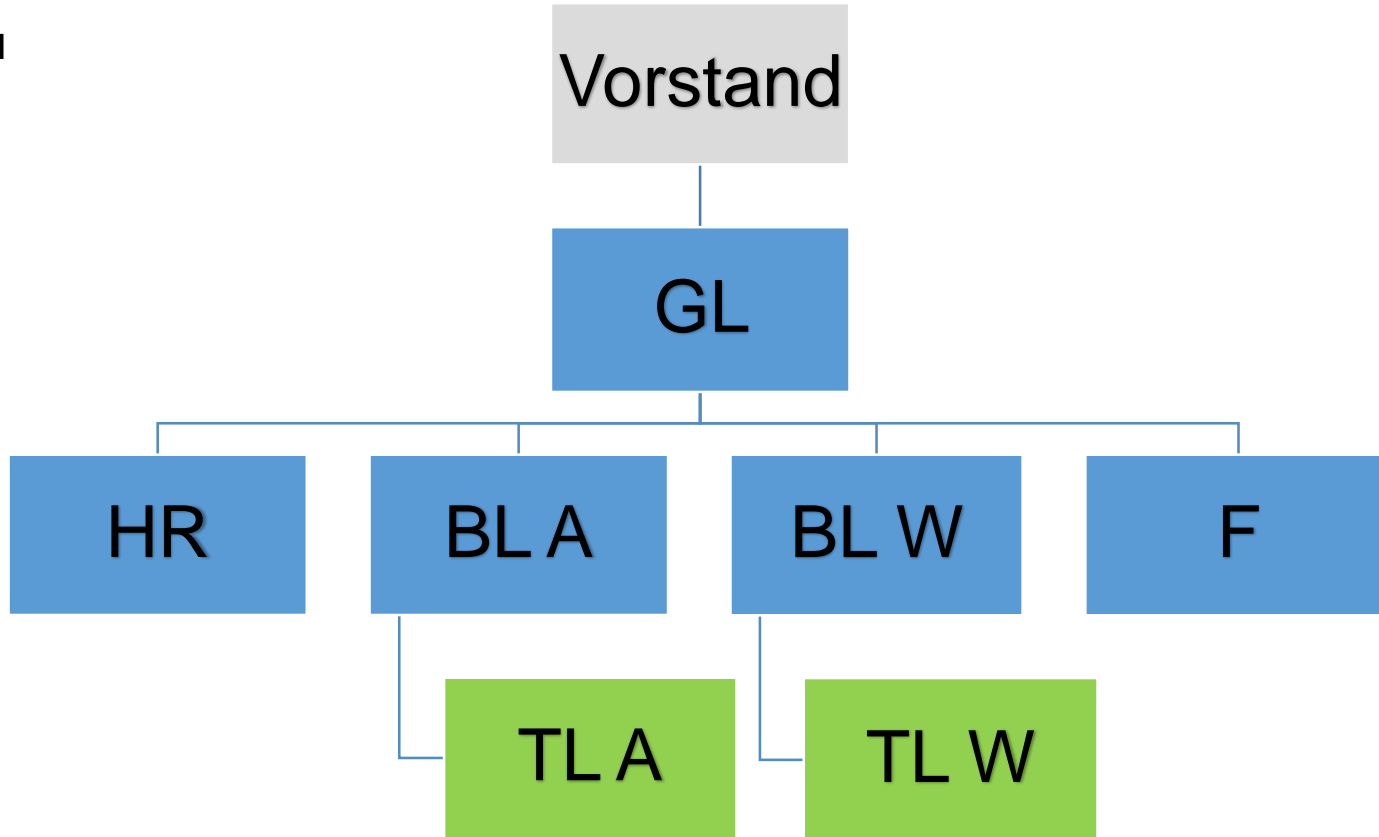
Passt die aktuelle Organisation zur neuen Betriebsstruktur?

Veränderungen; Betriebsorganisation



Veränderungen; Betriebsorganisation

Neu



Veränderungen; Betriebsorganisation

Vorstand: Präsidium

GL

BL Wohnen

BL Arbeit

HR

Finanzen

TL Wohnen

TL Arbeit

Beatrice Zeller

Regula Meier

Patrick Anderegg

Christian Christeler

Kathrin Ueltschi

Bruno von Burg

Tina Frey

Angela Wyssmüller

Veränderungen; Betriebsorganisation

Ebene Personal:

Wohnen und Arbeit

Begleitpersonen

Ebene Vertragspartner

Werkstatt

Mitarbeiter*innen

Wohnen

Bewohner*innen

Veränderungen; Erscheinungsbild

Bisher:

Verein Bergquelle

Bergquelle – Wohnen und Werken

Neu:

Bergquelle

Betriebsorganisation; Telefonnummer

Hauptnummer bisher

033 722 48 39

Hauptnummer neu:

033 439 03 40

Veränderungen; neue Telefonnummern

Erreichbarkeit

Öffnungszeiten Administration:

08.00 Uhr bis 12.00 Uhr

13.30 Uhr bis 17.00 Uhr

**Abmeldung Arbeit auf die direkte Nummer
Bereich Arbeit (ab 07.30 Uhr).**

Abmeldung für Mittagessen bis 08:30

Verschiedenes

Termine

- 16. Oktober 2021 Älplerfest Lenk (Entscheid Ende September)
- Administration ab 04.10.2021 im Neubau
- Umzug Bewohner*innen in den Neubau Woche 42 (18. bis 22.10.2021)
- Internationaler Tag abgesagt (Corona)

Fragen?

